



KATALOG REKLAM 2026

Dlaczego warto zainwestować w reklamę w Blue City?

Promując u nas swój produkt masz szansę dotrzeć z komunikatem do szerokiego, zróżnicowanego i wartościowego grona odbiorców.

- **750 000** odwiedzających miesięcznie.
- Szerokie spektrum klientów
- Ponad **50 wydarzeń specjalnych** w roku.
- 65.000m² powierzchni handlowo-usługowej oraz **33.000m² powierzchni biurowej.**
- Lokalizacja w jednym z największych w Warszawie **obszarów biznesowych** w otoczeniu siedzib wielkich korporacji.



Dlaczego warto zainwestować w reklamę w Blue City?

Nośniki reklamowe w Blue City to różnego rodzaju powierzchnie pozwalające dotrzeć z komunikatem do określonych grup klientów.

Jesteśmy otwarci na niestandardowe projekty, więc jeśli nie znajdziesz w katalogu nośnika, którego szukasz lub masz innowacyjny pomysł na działania promocyjne – napisz lub zadzwoń!

Sprzedaż powierzchni reklamowej i organizacja wydarzeń:

Patrycja Jaworska

+48 606 770 096

patrycja.jaworska@bluecity.pl

Produkcja i montaż:

Agnieszka Siudek

+48 664 169 089

sa@max4media.pl



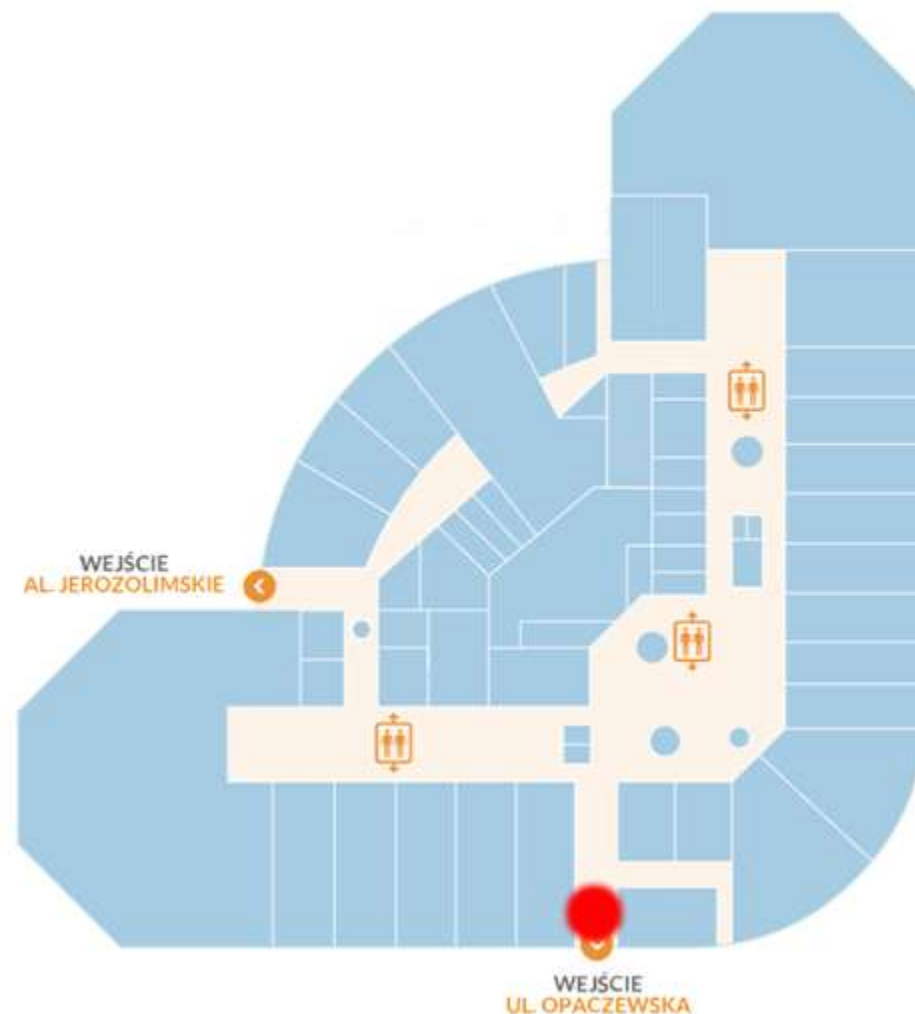
Wejście Opaczewska

Lokalizacja: wejście od strony ul. Opaczewskiej

Poziom: 0

Atuty lokalizacji: bliskość przystanku końcowego i początkowego „CH Blue City” linii 159 oraz 172. Alternatywna droga z parkingu wielopoziomowego, wejście preferowane przez mieszkańców okolicznych budynków.

Najbliższe sklepy: Super-Pharm, Apart, Yes, INGLOT, Intimissimi, H&M, Douglas, Stradivarius, Paris Optique, C&A





Oznaczenie: Baner 15

Typ nośnika: rama + winyl

Lokalizacja: przedsionek przy wejściu od strony ulicy Opaczewskiej

Najbliższe sklepy: Super-Pharm, Apart, Inglot, Stradivarius, Intimissimi, H&M, C&A

Wymiary: 270x260 cm

Najem: 2200 PLN netto / miesiąc

Produkcja i montaż: 740 PLN netto





Oznaczenie: Baner 16

Typ nośnika: rama + winyl

Lokalizacja: ściana zewnętrzna przy wejściu od strony ulicy Opaczewskiej

Atuty lokalizacji: banner doskonale widoczny dla klientów przyjeżdżających do Centrum autobusem. Zdjęcie zrobione jest z perspektywy klienta wchodzącego schodami od przystanku autobusowego.

Najbliższe sklepy: Super-Pharm, Apart, Inglot, Stradivarius, Intimissimi, H&M, C&A

Wymiary: 430x180 cm

Najem: 2700 PLN netto / miesiąc

Produkcja i montaż: 760 PLN netto





Oznaczenie: Drzwi 3

Typ nośnika: folia OWV (możliwość wyklejenia wszystkich części szklanych drzwi oprócz paska informacyjnego)

Metraż: 22 m²

Najem: 5000 PLN netto / miesiąc

Produkcja i montaż: 2990 PLN netto



Oznaczenie: Daszek przy wejściu od ul. Opaczewskiej

Typ nośnika: PCV + folia monomer + laminat lub winyl

Lokalizacja: wejście do Centrum od strony ul. Opaczewskiej

Cena: 2000PLN netto / miesiąc

Produkcja i montaż: wyceniane indywidualnie



Oznaczenie: Drzwi 4

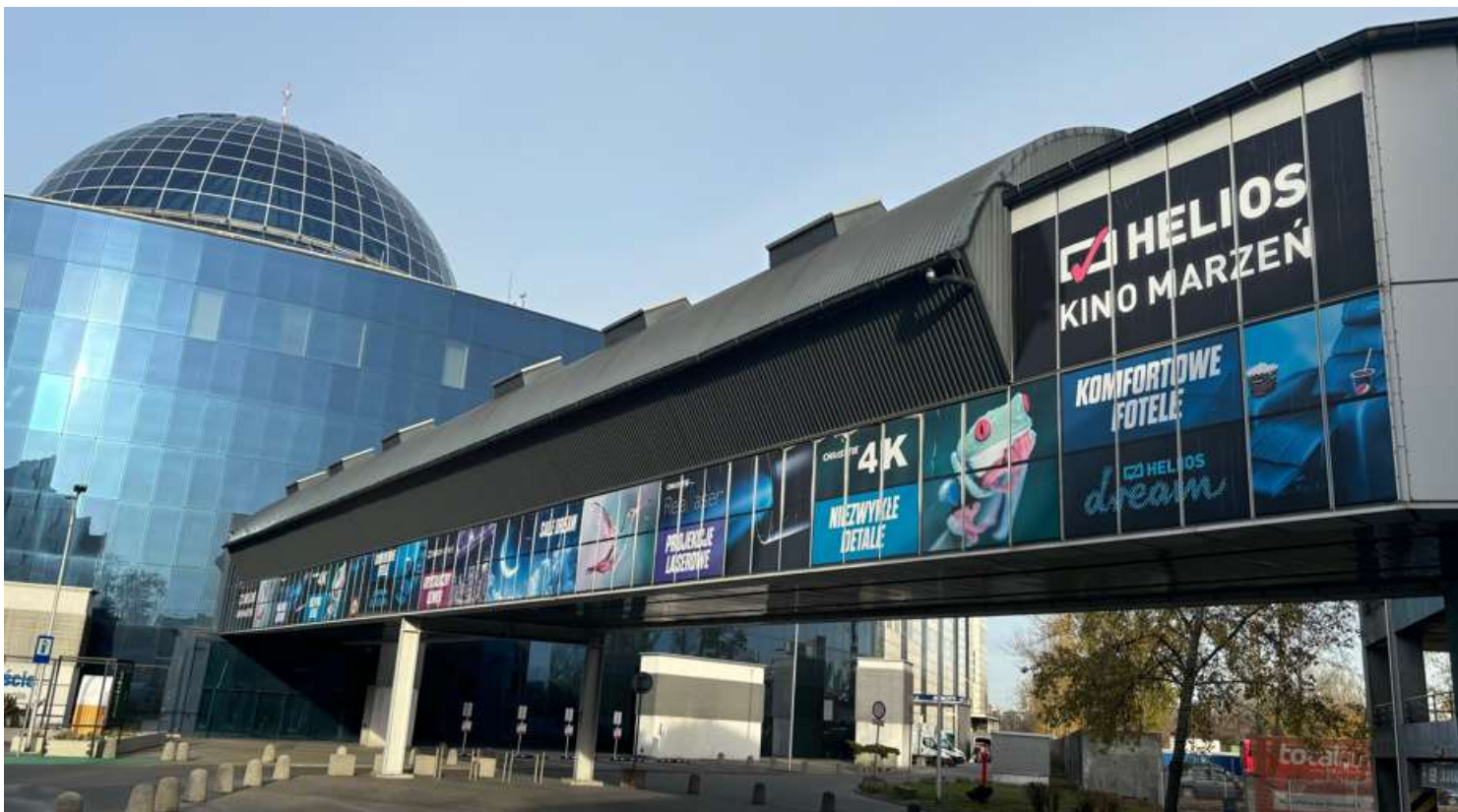
Lokalizacja: Drzwi wewnętrzne – wejście od strony ul. Opaczewskiej.
Uwaga: drzwi można wykleić z dowolnej strony – dla klienta wchodzącego lub wychodzącego z Centrum

Typ nośnika: folia OWV (możliwość wyklejenia wszystkich części szklanych drzwi oprócz paska informacyjnego)

Metraż: 20 m²

Najem: 3000 PLN netto / miesiąc

Produkcja i montaż: 2850 PLN netto



Oznaczenie: Łącznik zewnętrzny

Lokalizacja: Łącznik, oklejenie od strony zewnętrznej przy parkingu wielopoziomowym i ul. Opaczewskiej.

Najem: 3000 PLN netto / miesiąc

Produkcja i montaż: wyceniane indywidualnie



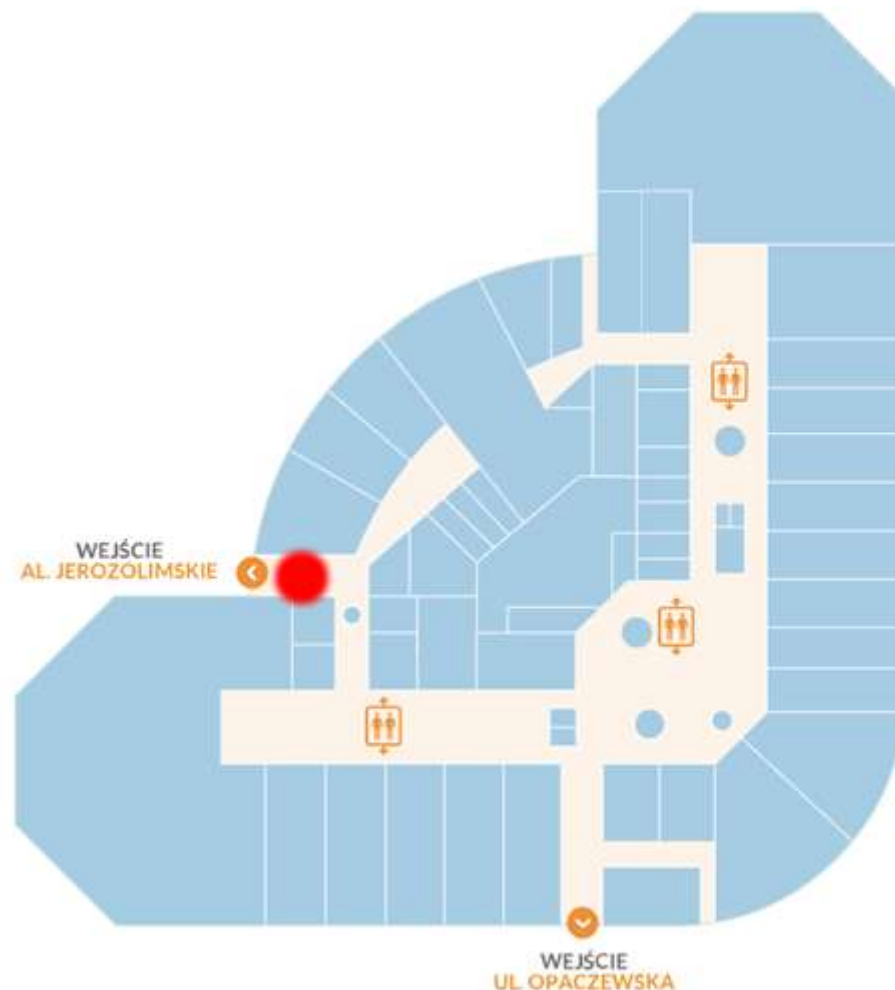
Wejście Al. Jerozolimskie

Lokalizacja: wejście od strony
Al. Jerozolimskich

Poziom: 0

Atuty lokalizacji: Bliskość przystanków autobusowych „Berestecka” (kilkanaście linii autobusowych), postój taksówek, wejście widoczne dla pieszych oraz kierowców jadących Alejami.

Najbliższe sklepy: Deichmann, Five o'clock, Bank Millennium, Teletorium, Zara, Costa Coffee, Wojas, Pull&Bear, Bershka, C&A





Oznaczenie: Baner 6

Lokalizacja: boczna ściana wewnętrzna przy wejściu od strony Al. Jerozolimskich

Typ nośnika: rama + winyl

Wymiary: 290x180 cm

Najem: 2200 PLN netto

Produkcja i montaż: 710 PLN netto

Oznaczenie: Drzwi 2

Lokalizacja: Drzwi wewnętrzne – wejście od strony Al. Jerozolimskich. Uwaga: drzwi można wykleić z dowolnej strony – dla klienta wchodzącego lub wychodzącego z Centrum

Typ nośnika: folia OWV (możliwość wyklejenia wszystkich części szklanych drzwi oprócz paska informacyjnego)

Metraż: 20 m²

Najem: 3000 PLN netto

Produkcja i montaż: 2850 PLN netto





Oznaczenie: Baner 7

Lokalizacja: Okolice wejścia od strony Al. Jerozolimskich obok Costa Coffee, Zara.

Typ nośnika: rama + winyl

Wymiary: 190x180 cm

Najem: 2000 PLN netto / miesiąc

Produkcja i montaż: 650 PLN netto



Oznaczenie: Baner 17

Lokalizacja: elewacja od strony Al. Jerozolimskich

Atuty: nośnik widoczny dla klientów wyjeżdżających z parkingu podziemnego oraz jadących alejami Jerozolimskimi. Ponadto nośnik jest przy samej stacji rowerów miejskich.

Typ nośnika: rama podświetlana + winyl

Wymiary: 607x308 cm

Najem: 2700 PLN netto / miesiąc

Produkcja i montaż: 1680 PLN netto



Oznaczenie: Drzwi 1

Lokalizacja: Wejście od strony Al. Jerozolimskich

Atuty: nośnik widoczny dla klientów wchodzących tym wejściem. Możliwość wyklejenia wszystkich elementów szklanych (poza pasem informacyjnym)

Typ nośnika: folia OWV

Metraż: 22 m²

Najem: 5000 PLN netto / miesiąc

Produkcja i montaż: 2990 PLN netto

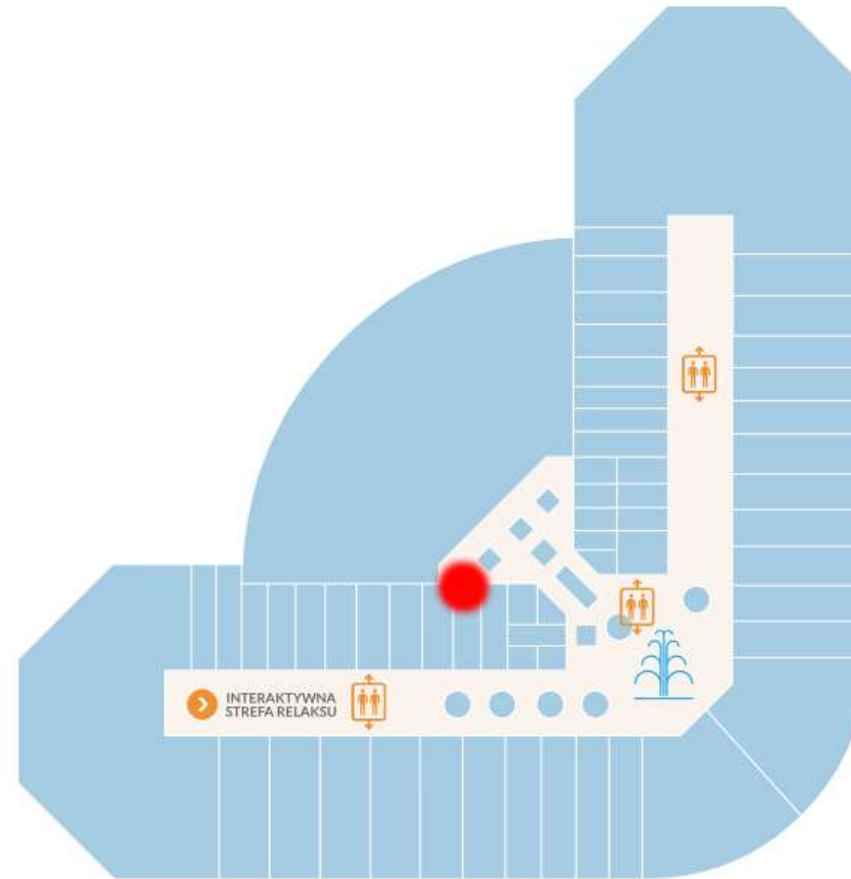
Wejście EUROSPAR

Lokalizacja: wejście z parkingu podziemnego w okolicy supermarketu EUROSPAR

Poziomy: -2 oraz -1

Atuty lokalizacji: Bliskość supermarketu i licznych punktów usługowych. Najchętniej wybierane wejście z parkingu podziemnego – płatnego.

Najbliższe sklepy: EUROSPAR, Vincent, pralnia EBS, Jean Louis David, T-Mobile, InMedio, Cieślikowski, Verona





Oznaczenie: Citylight C1-C9

Lokalizacja: wzdłuż ruchomej pochylni łączącej parking podziemny z poziomem -1 przy supermarkecie EUROSPAR

Typ nośnika: rama podświetlana, druk na kliszy

Wymiary: 120x180 cm

Najem:

- C1-C3 – 1000 PLN netto/miesiąc
- C4-C7 – 850 PLN netto/miesiąc
- C8-C9 – 1200 PLN netto/miesiąc

Produkcja i montaż:

- C1-C7: 535 PLN netto
- C8-C9: 835 PLN netto



Oznaczenie: Citylight 8-9

Lokalizacja: wzdłuż ruchomej pochylni łączącej parking podziemny z poziomem -1 przy supermarkecie EUROSPAR

Typ nośnika: rama podświetlana, druk na kliszy

Wymiary: 120x180 cm

Najem: 1200 PLN netto/miesiąc

Produkcja i montaż: 835 PLN netto





Oznaczenie: Baner 4

Lokalizacja: wejście z parkingu podziemnego ze strefy niebieskiej przy sklepie EUROSPAR

Typ nośnika: rama + winyl

Wymiary: 420x175 cm

Najem: 1500 PLN netto/miesiąc

Produkcja i montaż: 740 PLN netto

Baner 14



Oznaczenie: Banery 13 i 14

Lokalizacja: wejście z parkingu podziemnego przy sklepie EUROSPAR

Typ nośnika: rama + winyl

Wymiary:

- Baner 13: 410x180 cm
- Baner 14: 350x180 cm

Najem: 1700 PLN netto/miesiąc/baner

Produkcja i montaż 1 sztuki: 740 PLN netto

Baner 13





Oznaczenie: Drzwi 5

Lokalizacja: wejście z parkingu
podziemnego przy sklepie EUROSPAR

Typ nośnika: folia OWV

Metraż: 5 m²

Najem: 1000 PLN netto/miesiąc

Produkcja i montaż: 950 PLN netto

Uwaga: panele informacyjne muszą pozostać
widoczne.



Oznaczenie: Drzwi 6

Lokalizacja: wejście z parkingu podziemnego ze strefy niebieskiej przy sklepie EUROSPAR

Typ nośnika: folia OWV

Metraż: 15 m²

Najem: 2500 PLN netto/miesiąc

Produkcja i montaż: 950 PLN netto

Uwaga: panele informacyjne muszą pozostać widoczne.



Oznaczenie: Drzwi 7

Lokalizacja: wejście z parkingu podziemnego od strony banerów 13 i 14 przy sklepie EUROSPAR

Typ nośnika: folia OWV

Metraż: 17 m²

Najem: 3000 PLN netto/miesiąc

Produkcja i montaż: 950 PLN netto

Uwaga: panele informacyjne muszą pozostać widoczne.



Oznaczenie: Drzwi 8

Lokalizacja: wejście z parkingu podziemnego od strony banerów 13 i 14 przy sklepie EUROSPAR

Typ nośnika: folia OWV

Metraż: 5 m²

Najem: 1000 PLN netto/miesiąc

Produkcja i montaż: 950 PLN netto

Uwaga: panele informacyjne muszą pozostać widoczne.

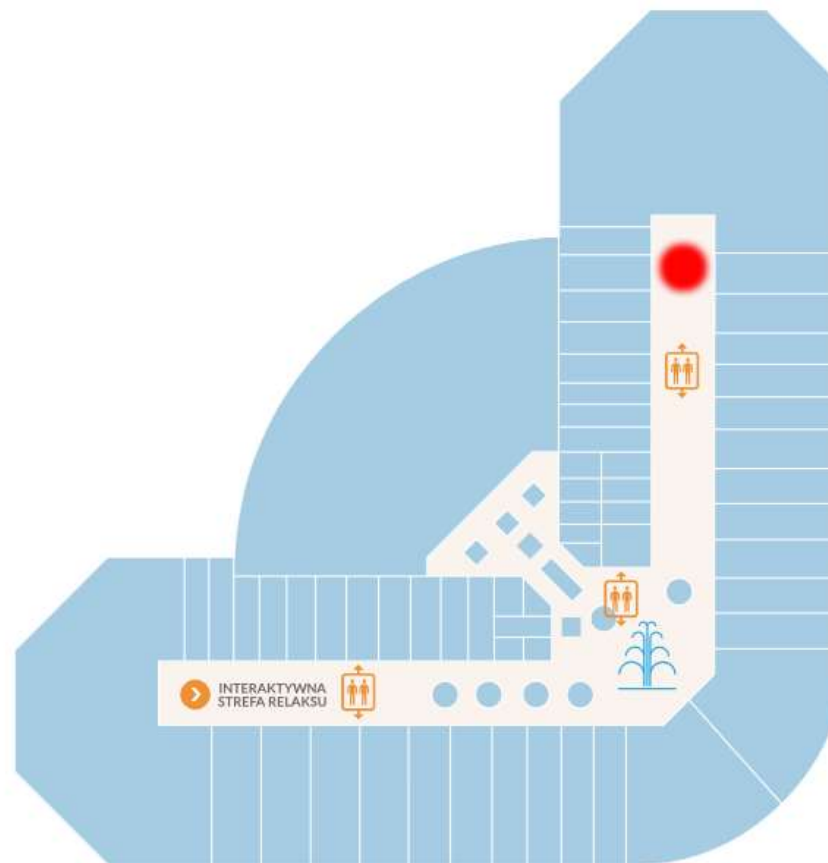
Wejście Media Markt

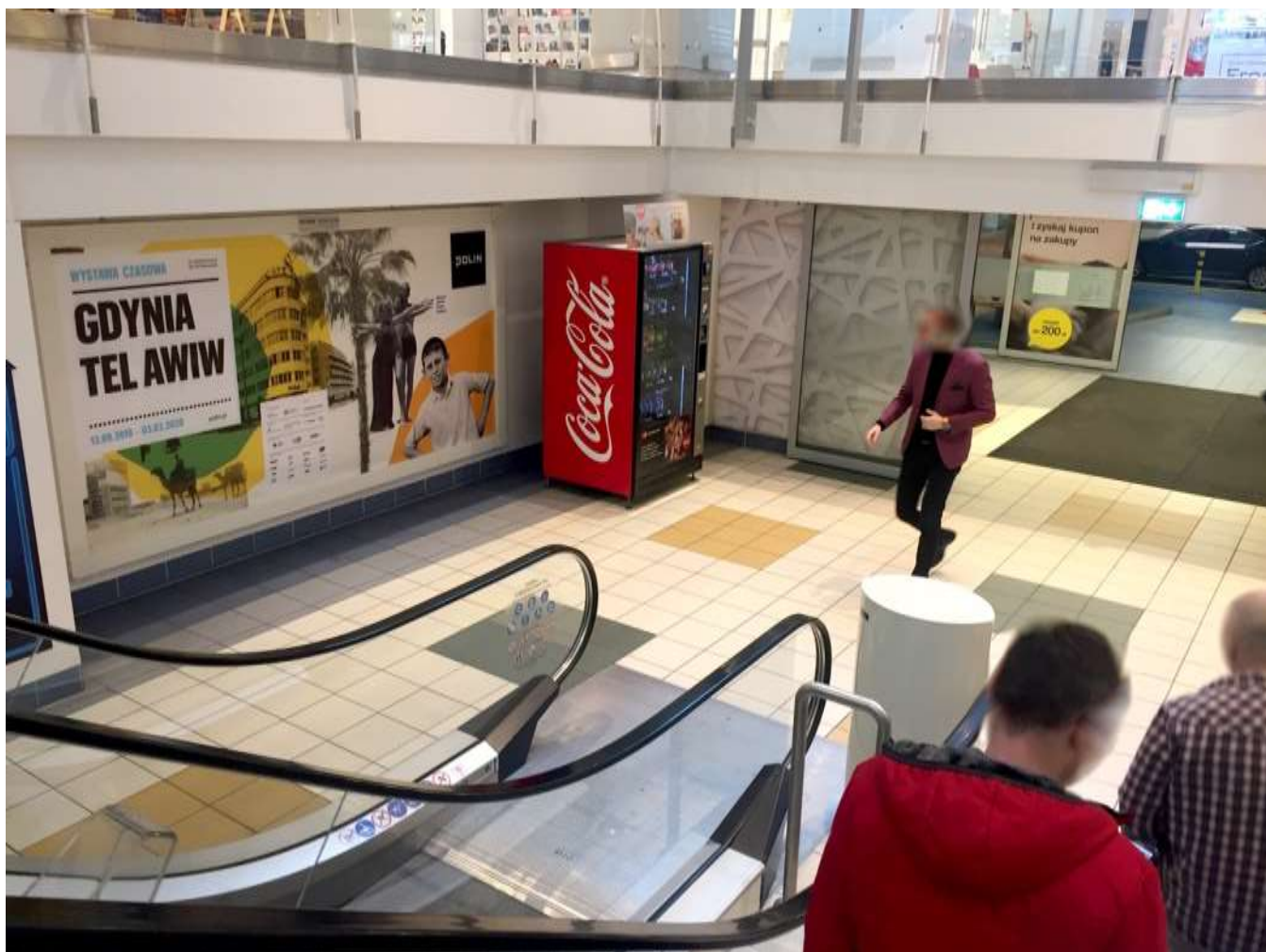
Lokalizacja: wejście z parkingu podziemnego w okolicy sklepu Media Markt

Poziomy: -2, -1

Atuty lokalizacji: Bliskość marketu z elektroniką, który jest bardzo popularną destynacją. Bliskość parkingu podziemnego - płatnego

Najbliższe sklepy: Media Markt, Dealz, Rainbow Tours, TUI, Coral Travel, Monnari, Quiz Game Arena, TUR (odżywki), Hebe





Oznaczenie: Baner 10

Lokalizacja: wejście z parkingu
podziemnego, Media Markt, Dealz

Typ nośnika: rama + winyl

Wymiary: 350x180 cm

Najem: 2200 PLN netto/miesiąc

Produkcja i montaż: 720 PLN netto



Oznaczenie: Drzwi 12

Lokalizacja: wejście z parkingu podziemnego

Typ nośnika: folia OWV

Metraż: 8 m²

Najem: 1500 PLN netto/miesiąc

Produkcja i montaż: 950 PLN netto

Uwaga: panele informacyjne muszą pozostać widoczne.

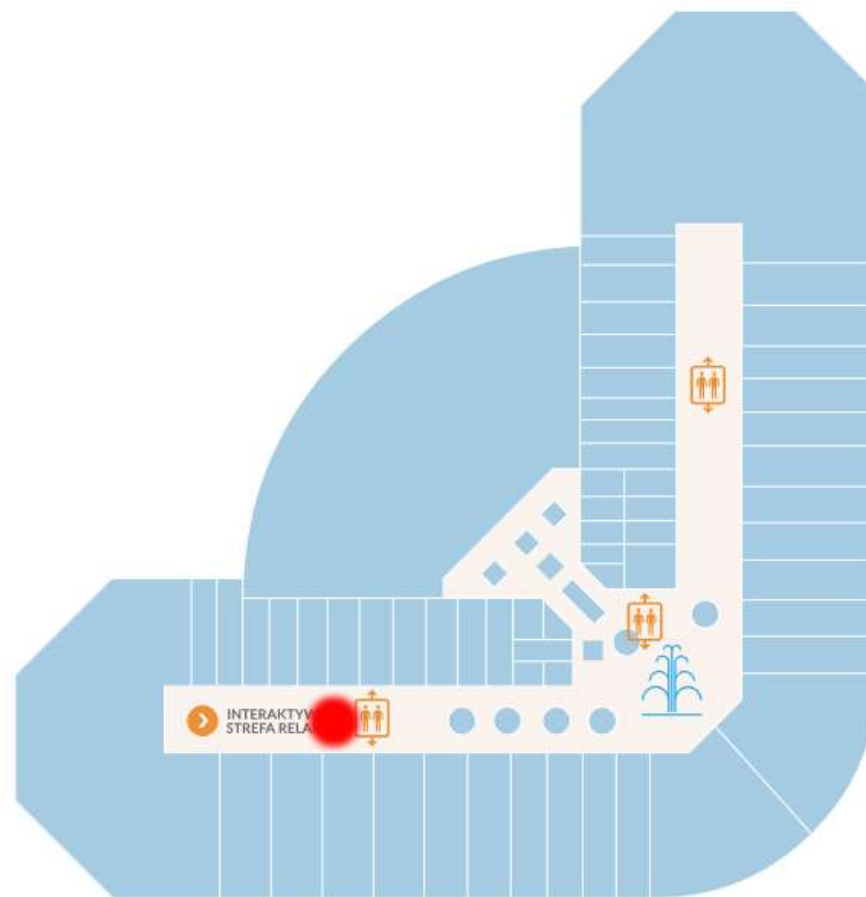
Wejście Pepco

Lokalizacja: wejście z parkingu
podziemnego obok sklepu Pepco

Poziomy: -2, -1

Atuty lokalizacji: Bliskość parkingu
podziemnego - płatnego

Najbliższe sklepy: Pepco, Sports Direct,
Itaka, Poczta Polska, Nanu-Nana,
Orange, Plus, Rossmann, SelectShop,
Białe czy Czerwone?, Kantor, Militaria,
AQUAEL ZOO, VeloBank





Oznaczenie: Drzwi 9

Lokalizacja: wejście z parkingu
podziemnego

Typ nośnika: folia OWV

Metraż: 14 m²

Najem: 2000 PLN netto/miesiąc

Produkcja i montaż: 950 PLN netto





Oznaczenie: Drzwi 10

Lokalizacja: wejście z parkingu podziemnego

Typ nośnika: folia OWV

Metraż: 8 m²

Najem: 1500 PLN netto/miesiąc

Produkcja i montaż: 1150 PLN netto

Uwaga: panele informacyjne muszą pozostać widoczne.



Oznaczenie: Baner 11

Lokalizacja: wejście z parkingu podziemnego, ściana Pepco

Typ nośnika: rama + winyl

Wymiary: 430x180 cm

Najem: 2200 PLN netto/miesiąc

Produkcja i montaż: 740 PLN netto

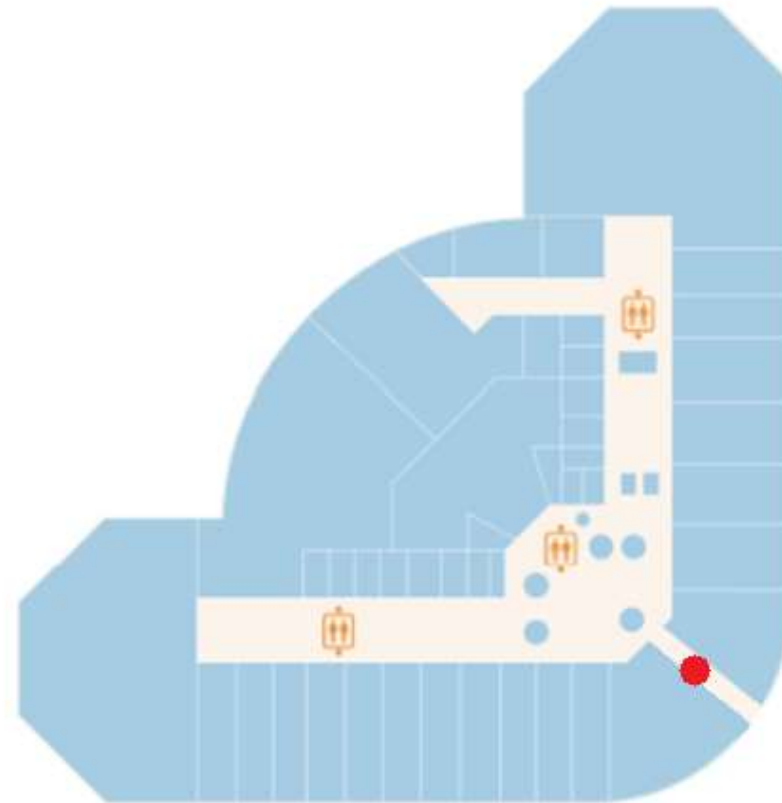
Wejście łącznik

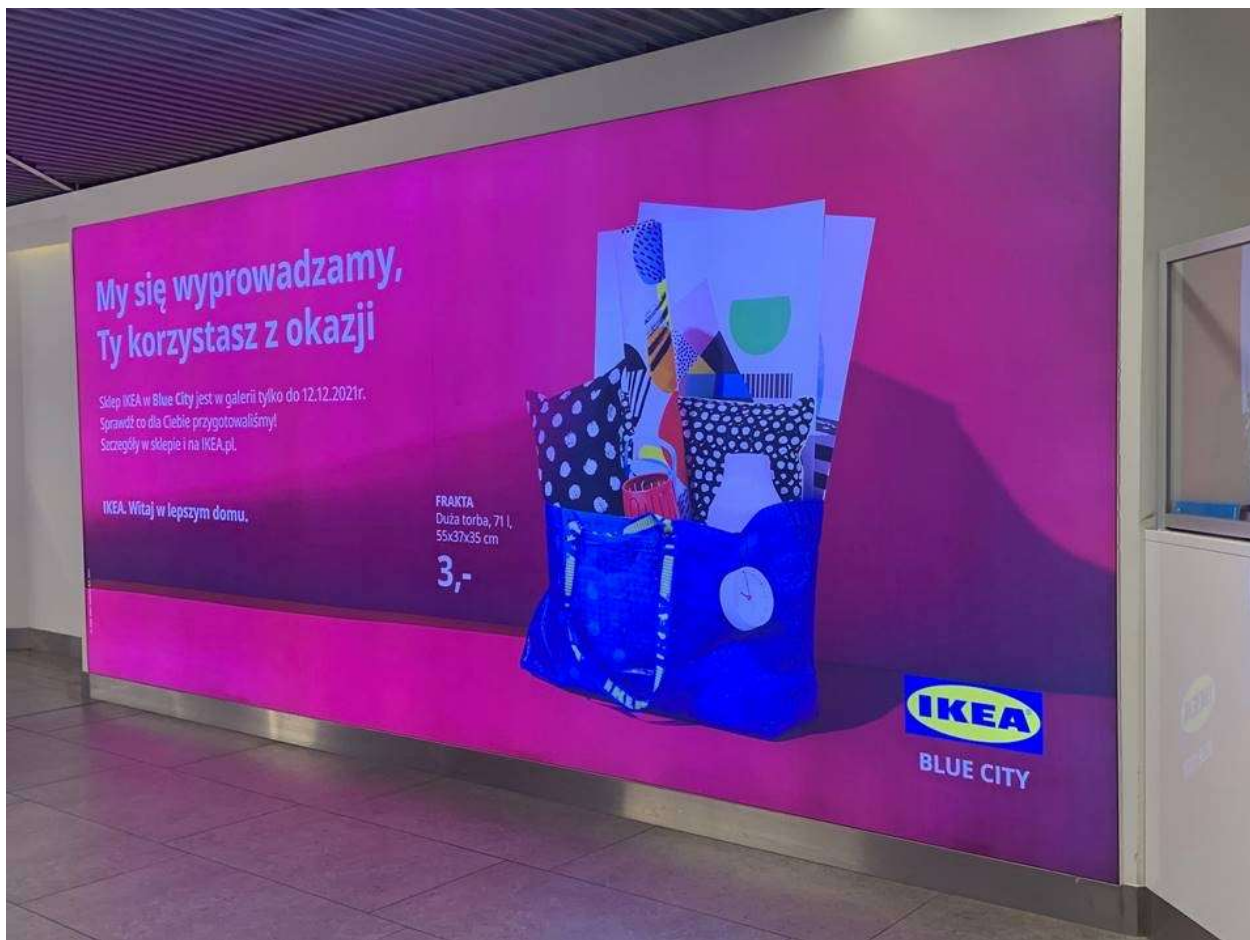
Lokalizacja: wejście z parkingu wielopoziomowego do łącznika, który jest obok sklepu H&M, Cropp

Poziomy: +1

Atuty lokalizacji: Wejście do Centrum Handlowego bezpośrednio z parkingu wielopoziomowego

Najbliższe sklepy: H&M, Cropp, IQOS, Sizeer, Calzedonia





Oznaczenie: Baner A

Lokalizacja: wejście z parkingu wielopoziomowego – łącznik. Baner obok punktu informacyjnego parkingu

Typ nośnika: Sirius /Druk UV + double strike/podwójne nasycenie kolorów/obszycie dookoła guma silikonowa

Wymiary: . 598x254cm

Najem: 2700 PLN netto/miesiąc

Produkcja i montaż: 2480 PLN netto





Oznaczenie: Baner B

Lokalizacja: wejście z parkingu wielopoziomowego - łącznik

Typ nośnika: Sirius /Druk UV + double strike/podwójne nasycenie kolorów/obszycie dookoła guma silikonowa

Wymiary: 599,5x254cm

Najem: 2700 PLN netto/miesiąc

Produkcja i montaż: 2480 PLN netto



Oznaczenie: Baner C / Baner D

Lokalizacja: wejście z parkingu wielopoziomowego - łącznik

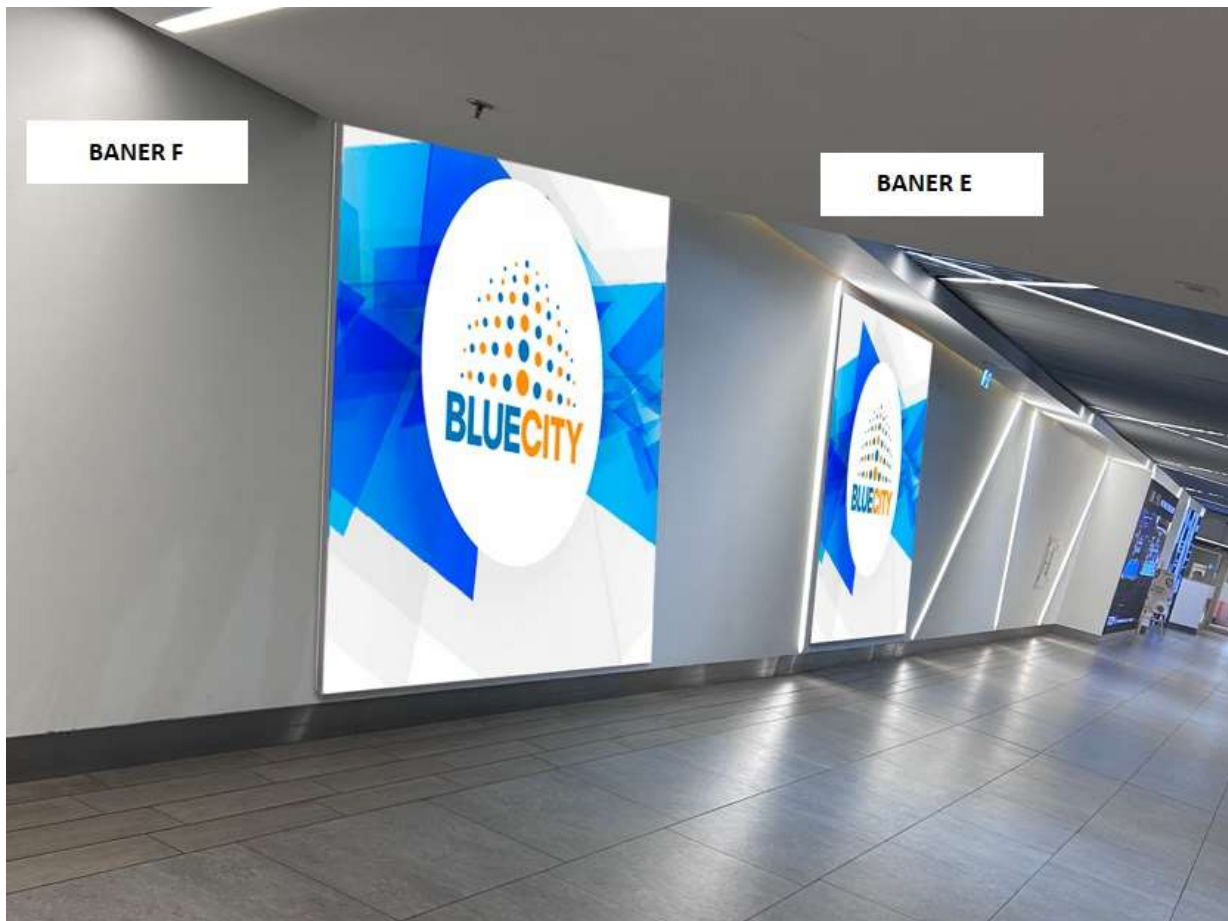
Typ nośnika: Backlight poliestrowy "Panda"; wykończenie: guma silikonowa; Druk UV

Wymiary: 275x232cm

Najem: 2700 PLN netto/miesiąc

Produkcja i montaż: 1490pln netto





Oznaczenie: Baner E / Baner F

Lokalizacja: wejście z parkingu wielopoziomowego - łącznik

Typ nośnika: Backlight poliestrowy "Panda"; wykończenie: guma silikonowa; Druk UV

Wymiary: 275x232cm

Najem: 2700 PLN netto/miesiąc

Produkcja i montaż: 1490pln netto

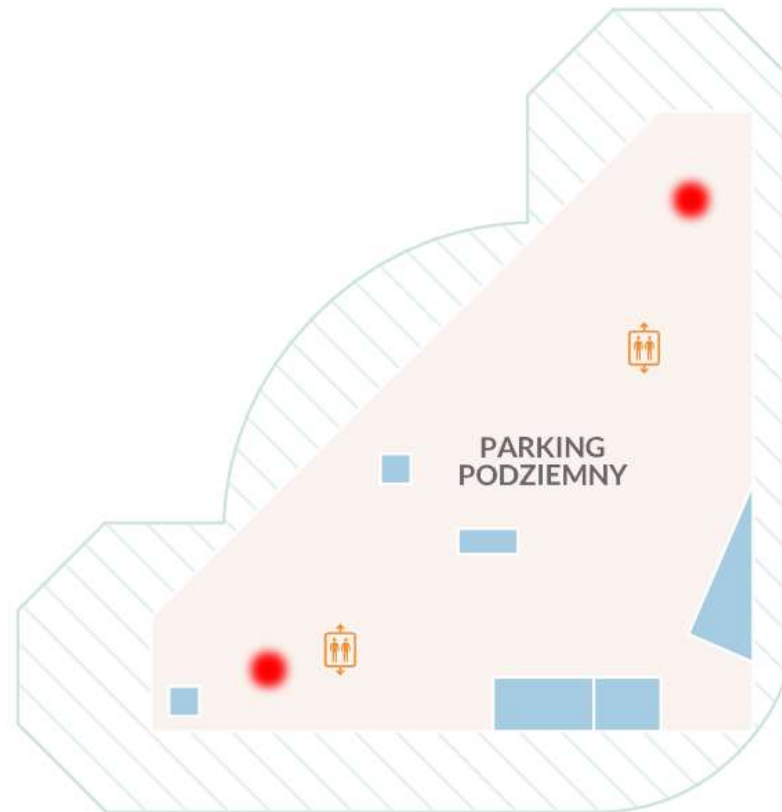


Nośniki na parkingach

Lokalizacja: parking podziemny (płatny)

Poziom: -2

Atuty lokalizacji: na parkingu podziemnym znajduje się niewiele nośników reklamowych, dzięki czemu nośniki są dobrze widoczne i łatwe do zapamiętania.





Oznaczenie: Baner 5

Lokalizacja: parking - strefa żółta,
najbliżej wejścia od strony Pepco

Typ nośnika: rama + winyl

Wymiary: 842x175 cm

Najem: 2200 PLN netto/miesiąc

Produkcja i montaż: 1280 PLN netto



Oznaczenie: winyl ściana – maksymalna powierzchnia reklamy: 300 m²;
możliwość najmu części powierzchni.

Lokalizacja: wyjazd z parkingu podziemnego w stronę Al. Jerozolimskich

Atuty: bardzo długi nośnik ułożony wzdłuż alei wyjazdowej z parkingu podziemnego. Nie da się go przeoczyć wyjeżdżając z Centrum.

Typ nośnika: rama + winyl

Wymiary: 1050x209 cm – wymiar jednego panelu. Dostępnych jest 13 paneli.

Najem: wycena indywidualna uzależniona od wielkości banera i okresu najmu.

Produkcja i montaż: 1150 PLN netto / 1 panel.

Nośniki w centralnej części Blue City



Poziomy: -1, 0, +1, +2

Atuty lokalizacji: wybierając nośniki w środku Centrum docieramy do większości klientów poruszających się po nim.



Oznaczenie: Pylon 1

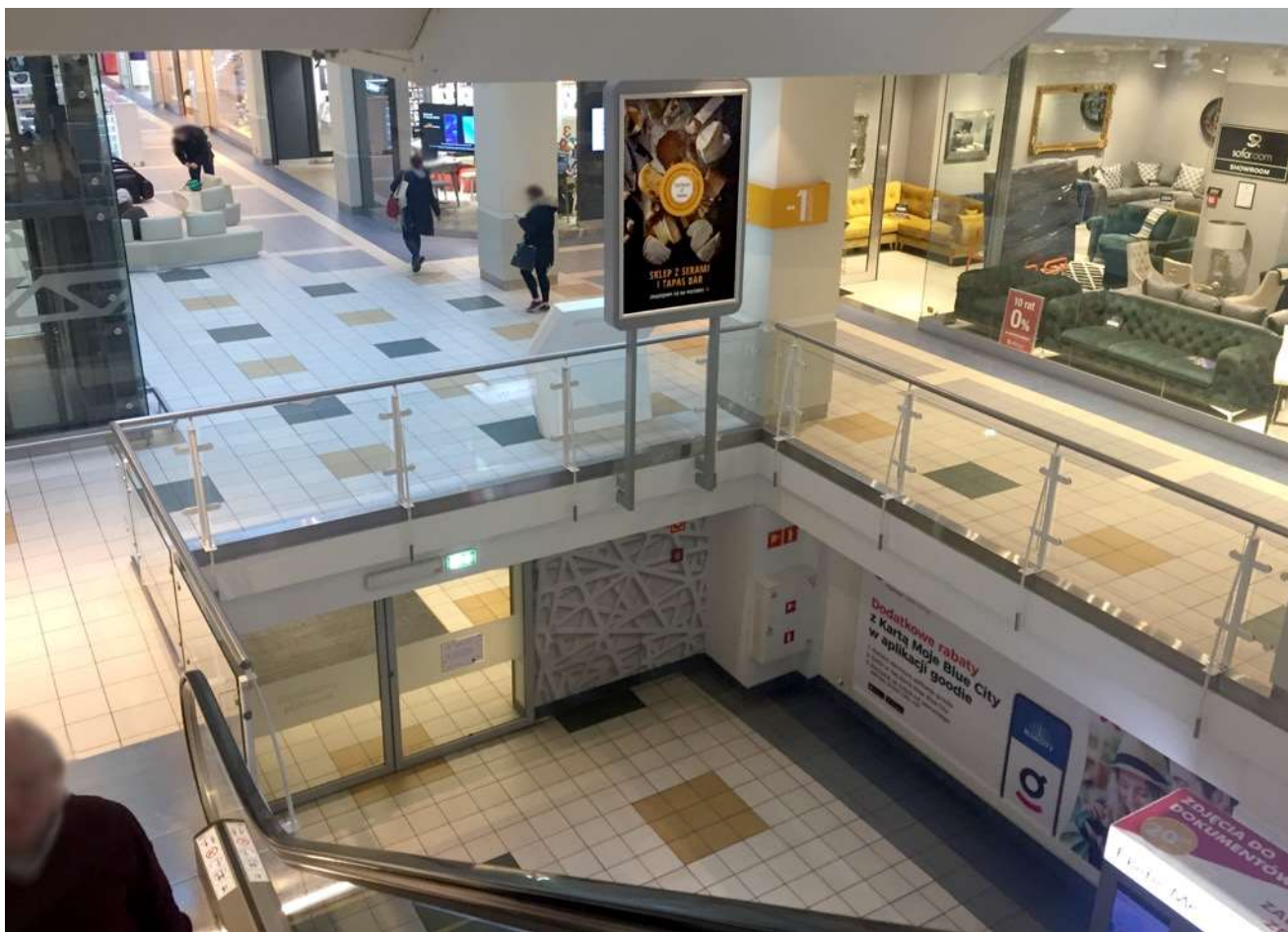
Lokalizacja: korytarz prowadzący do Media Markt nad schodami z parkingu podziemnego, obok sklepów Dealz, Media Markt, TUI, Naturhouse, Rainbow Tours, Monnari

Typ nośnika: rama + winyl

Wymiary: 120x180 cm

Najem: 1200 PLN netto/miesiąc

Produkcja i montaż: 850 PLN netto



Oznaczenie: Pylon 2

Lokalizacja: korytarz prowadzący do Pepco, nad schodami z parkingu podziemnego, obok sklepu Białe czy Czerwone? i salonu Orange

Typ nośnika: rama + winyl

Wymiary: 120x180 cm

Najem: 1000 PLN netto/miesiąc

Produkcja i montaż: 850 PLN netto



Oznaczenie: Baner 8

Lokalizacja: korytarz boczny łączący sklepy CCC, Notino i C&A

Typ nośnika: rama + winyl

Wymiary: 190x180 cm

Najem: 1500 PLN netto/miesiąc

Produkcja i montaż: 640 PLN netto



- **Oznaczenie:** Pochylnia 1
- **Lokalizacja:** ruchoma pochylnia prowadzi z poziomu -1 (obok Rossmann, Green Caffè Nero, Event Court) na poziom 0 przy wyjściu od ul. Opaczewskiej (Super-Pharm, Apart)
- **Typ nośnika:** folia monomeryczna
- **Najem:** 3000 PLN netto/miesiąc
- **Produkcja i montaż:** wyceniane indywidualnie



Oznaczenie: Flagi w skrzydle pomarańczowym

Lokalizacja: korytarz pomarańczowy (New Yorker, ZARA, Jysk)

Typ nośnika: winyl dwustronny + stelaż

Wymiary 1 flagi: 160x800 cm

Najem: 5000 PLN netto/miesiąc

Produkcja i montaż alpinistyczny: 1595 PLN netto / 1 sztuka

Atuty: nośnik widoczny ze wszystkich pięter danego korytarza, z części atrium oraz części gastronomicznej. Flagi stają się elementem nawigacji dla Klientów.

Uwaga: flagi sprzedawane są w komplecie, cena dotyczy najmu wszystkich 5 flag. Nie sprzedajemy flag pojedynczo.





Oznaczenie: Plakaty B1

Lokalizacja: łącznik, poziom -2 wejścia przy lokalu Eurspar, wejście od Al. Jerozolimskich, wejście od lokalu Pepco, wejście od lokalu Media Markt

Typ nośnika: plakat

Wymiary: B1

Najem: 500 netto/miesiąc – jeden plakat

Produkcja i montaż: wyceniane indywidualnie



Oznaczenie: Flagi w skrzydle zielonym

Lokalizacja: korytarz zielony (SportLife, TK Maxx, CCC, Notino, Media Markt)

Typ nośnika: winyl dwustronny + stelaż

Wymiary 1 flagi: 160x800 cm

Najem: 5000 PLN netto/miesiąc

Produkcja i montaż alpinistyczny:
1595 PLN netto / 1 sztuka

Atuty: nośnik widoczny ze wszystkich pięter danego korytarza, z części atrium oraz części gastronomicznej. Flagi stają się elementem nawigacji dla Klientów.

Uwaga: flagi sprzedawane są w komplecie, cena dotyczy najmu wszystkich 5 flag. Nie sprzedajemy flag pojedynczo.



WYKORZYSTANIE WITRYN

Lokalizacja: dostępne w danym momencie witryny sklepów

Cena: ustalana indywidualnie





STOISKO PROMOCYJNE

Lokalizacja: wybierana wspólnie z Najemcą

Cena: ustalana indywidualnie

Uwagi: wszelkie stoiska ustawiane w przestrzeni wspólnej Centrum muszą spełniać wytyczne ppoż.



STOISKO PROMOCYJNE W FONTANNIE

Lokalizacja: prawa/lewa/obie strony fontanny

Cena: ustalana indywidualnie

Uwaga: najemca jest zobowiązany demontować stoisko na czas zaplanowanych wydarzeń wymagających korzystania z fontanny



WYDARZENIE / AKCJA PROMOCYJNA PRZY FONTANNIE

Pod fontanną jest blisko 500 m kw. event court, gdzie w dobrych latach organizowanych jest nawet 70 wydarzeń rocznie: wystawy, targi, koncerty, wydarzenia dla dzieci, pokazy mody, promocje książek i inne.

CENA: ustalana indywidualnie

Uwaga: wydarzenia organizowane w Blue City wspieramy reklamowo











- **OFERTA IMS:**

- **Reklama audio** - promocja w głośnikach na terenie całej galerii

- **Reklama video** – promocja poprzez system ekranów LCD i LED zlokalizowanych w głównych ciągach komunikacyjnych Blue City oraz w strefie restauracyjnej

- **KONTAKT:** reklama@imssensory.com, 600 349 600







Zapraszamy do kontaktu:

Sprzedaż powierzchni reklamowej i organizacja wydarzeń

Patrycja Jaworska

+48 606 770 096

patrycja.jaworska@bluecity.pl

Produkcja i montaż

Agnieszka Siudek

+48 664 169 089

sa@max4media.pl

Uwaga: podane w katalogu wymiary należy potwierdzić z Max4Media przed przygotowaniem plików produkcyjnych.

